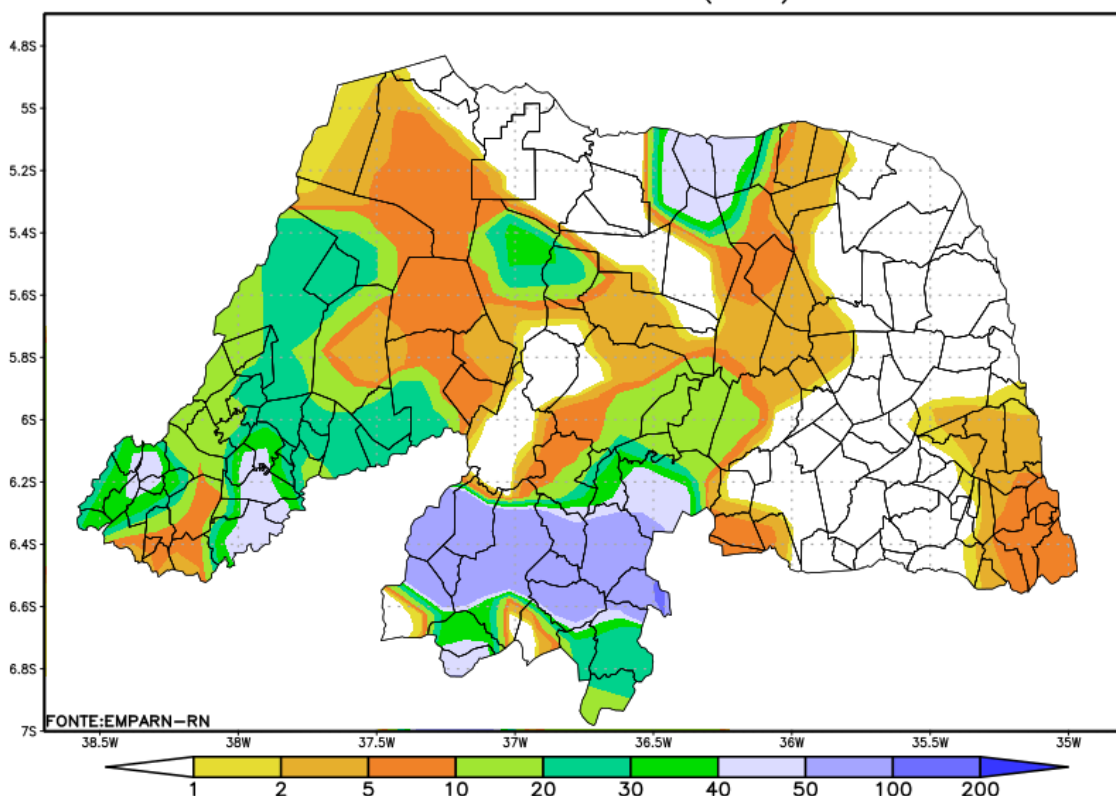


Boletim pluviométrico diário das 09hs de 14/03/2024
(Período dos dados: das 07hs de 13/03/2024 às 07hs de 14/03/2024)
Relatório exportado em: 14 de março de 2024 11:34hs

Estações ativas: 293 Estações com chuva: 85 Estações sem chuva: 21
Estações sem informação: 187 PCDs ativas: 20 Pluviômetros manuais ativos: 177
Pluviômetros automáticos ativos: 96

Chuva Observada (mm)



Leste Potiguar

| Município | Posto | Tipo de Posto | Horas contabilizadas | Precipitação (mm) |
|-------------------------|-----------------------------|------------------------|----------------------|-------------------|
| Pedro Velho | TELEPLU - PEDRO VELHO | Pluviômetro Automático | 24 | 9.0 |
| Goianinha | TELEPLU - GOIANINHA | Pluviômetro Automático | 24 | 6.0 |
| Nísia Floresta | TELEPLU - NISIA FLORESTA | Pluviômetro Automático | 24 | 4.6 |
| Parnamirim | CONDOMÍNIO ALPHAVILLE | Pluviômetro Manual | - | 2.5 |
| Montanhas | PREFEITURA | Pluviômetro Manual | - | 2.1 |
| Parnamirim | PCD PARNAMIRIM | PCD | 24 | 1.1 |
| Parnamirim | BASE FISICA DA EMPARN | Pluviômetro Manual | - | 1.0 |
| São Gonçalo do Amarante | PCD SÃO GONÇALO DO AMARANTE | PCD | 24 | 1.0 |
| Natal | PCD NATAL | PCD | 24 | 0.1 |
| Macaíba | TELEPLU - MACAÍBA | Pluviômetro Automático | 24 | 0.0 |
| Touros | TELEPLU - TOUROS | Pluviômetro Automático | 24 | 0.0 |

Agreste Potiguar

| Município | Posto | Tipo de Posto | Horas contabilizadas | Precipitação (mm) |
|-----------------------|---------------------------------|------------------------|----------------------|-------------------|
| Coronel Ezequiel | PARTICULAR | Pluviômetro Manual | - | 13.7 |
| Jaçanã | EMATER | Pluviômetro Manual | - | 6.5 |
| Monte Alegre | EMATER | Pluviômetro Manual | - | 4.0 |
| Jandaíra | TELEPLU - JANDAÍRA | Pluviômetro Automático | 24 | 3.8 |
| Brejinho | TELEPLU - BREJINHO | Pluviômetro Automático | 24 | 2.8 |
| Vera Cruz | EMATER | Pluviômetro Manual | - | 2.7 |
| Lagoa Salgada | TELEPLU - LAGOA SALGADA | Pluviômetro Automático | 24 | 0.8 |
| Coronel Ezequiel | TELEPLU - CORONEL EZEQUIEL | Pluviômetro Automático | 4 | 0.2 |
| Lagoa de Velhos | TELEPLU - LAGOA DE VELHOS | Pluviômetro Automático | 24 | 0.2 |
| Nova Cruz | TELEPLU - NOVA CRUZ | Pluviômetro Automático | 24 | 0.2 |
| Serrinha | EMATER | Pluviômetro Manual | - | 0.1 |
| Campo Redondo | TELEPLU - CAMPO REDONDO | Pluviômetro Automático | 4 | 0.0 |
| Ielmo Marinho | PREFEITURA | Pluviômetro Manual | - | 0.0 |
| Japi | TELEPLU - JAPI | Pluviômetro Automático | 24 | 0.0 |
| João Câmara | CENTRO SAUDE | Pluviômetro Manual | - | 0.0 |
| Lagoa de Pedras | PREFEITURA | Pluviômetro Manual | - | 0.0 |
| Passagem | TELEPLU - PASSAGEM | Pluviômetro Automático | 8 | 0.0 |
| Poço Branco | TELEPLU - POÇO BRANCO | Pluviômetro Automático | 24 | 0.0 |
| São José do Campestre | TELEPLU - SÃO JOSÉ DO CAMPESTRE | Pluviômetro Automático | 14 | 0.0 |
| Sítio Novo | PREFEITURA | Pluviômetro Manual | - | 0.0 |

Central Potiguar

| Município | Posto | Tipo de Posto | Horas contabilizadas | Precipitação (mm) |
|-----------------------|---------------------------------|------------------------|----------------------|-------------------|
| Jardim do Seridó | EMATER/PASSAGEM | Pluviômetro Manual | - | 107.0 |
| Acari | PARTICULAR | Pluviômetro Manual | - | 106.0 |
| São José do Seridó | ASSOCIACAO USUARIOS AGUA | Pluviômetro Manual | - | 97.0 |
| Timbaúba dos Batistas | PREFEITURA | Pluviômetro Manual | - | 80.0 |
| Timbaúba dos Batistas | TELEPLU - TIMBAUBA DOS BATISTAS | Pluviômetro Automático | 24 | 78.6 |
| Acari | PCD ACARI | PCD | 24 | 71.4 |
| São João do Sabugi | EMATER | Pluviômetro Manual | - | 60.0 |
| Currais Novos | PARTICULAR I | Pluviômetro Manual | - | 51.6 |
| Cruzeta | BASE FISICA DA EMPARN | Pluviômetro Manual | - | 49.0 |
| Currais Novos | TELEPLU - CURRAIS NOVOS | Pluviômetro Automático | 24 | 48.6 |
| Currais Novos | SEC. Meio Ambiente (Ex CERSEL) | Pluviômetro Manual | - | 47.8 |
| Pedro Avelino | BASE FISICA DA EMPARN | Pluviômetro Manual | - | 46.7 |
| Santana do Seridó | EMATER | Pluviômetro Manual | - | 44.0 |
| São Vicente | EMATER(EX-PARTICULAR) | Pluviômetro Manual | - | 35.6 |
| São João do Sabugi | TELEPLU - SÃO JOÃO DO SABUGI | Pluviômetro Automático | 8 | 25.0 |
| Lagoa Nova | PCD LAGOA NOVA | PCD | 24 | 16.8 |
| Cerro Corá | EMATER | Pluviômetro Manual | - | 15.0 |
| Florânia | TELEPLU - FLORÂNIA | Pluviômetro Automático | 24 | 11.0 |
| Lajes | OLHO DAGUA DOIS IRMAOS | Pluviômetro Manual | - | 10.0 |
| Florânia | SITIO JUCURI | Pluviômetro Manual | - | 6.9 |

| Município | Posto | Tipo de Posto | Horas contabilizadas | Precipitação (mm) |
|-------------------------|--------------------------------|------------------------|----------------------|-------------------|
| Jardim do Seridó | TELEPLU - JARDIM DO SERIDÓ | Pluviômetro Automático | 24 | 4.8 |
| Caiçara do Rio do Vento | PARTICULAR | Pluviômetro Manual | - | 4.6 |
| Jardim de Angicos | TELEPLU - JARDIM DE ANGICOS | Pluviômetro Automático | 24 | 3.2 |
| Angicos | TELEPLU - ANGICOS | Pluviômetro Automático | 24 | 3.0 |
| Santana do Seridó | TELEPLU - SANTANA DO SERIDÓ | Pluviômetro Automático | 9 | 0.2 |
| Ouro Branco | TELEPLU - OURO BRANCO | Pluviômetro Automático | 7 | 0.0 |
| Pedro Avelino | PARTICULAR | Pluviômetro Manual | - | 0.0 |
| Serra Negra do Norte | TELEPLU - SERRA NEGRA DO NORTE | Pluviômetro Automático | 10 | 0.0 |

Oeste Potiguar

| Município | Posto | Tipo de Posto | Horas contabilizadas | Precipitação (mm) |
|------------------------|----------------------------------|------------------------|----------------------|-------------------|
| Riacho de Santana | EMATER | Pluviômetro Manual | - | 55.0 |
| Serrinha dos Pintos | PREFEITURA | Pluviômetro Manual | - | 53.0 |
| Coronel João Pessoa | TELEPLU - CORONEL JOÃO PESSOA | Pluviômetro Automático | 24 | 46.8 |
| Alexandria | PCD ALEXANDRIA | PCD | 24 | 45.2 |
| Antônio Martins | TELEPLU - ANTONIO MARTINS | Pluviômetro Automático | 24 | 44.4 |
| Coronel João Pessoa | EMATER | Pluviômetro Manual | - | 44.2 |
| Riacho de Santana | TELEPLU - RIACHO DE SANTANA | Pluviômetro Automático | 24 | 39.8 |
| Martins | PCD MARTINS | PCD | 24 | 36.6 |
| Ipanguaçu | TELEPLU - IPANGUAÇU | Pluviômetro Automático | 24 | 32.2 |
| Janduís | EMATER | Pluviômetro Manual | - | 27.0 |
| Rafael Godeiro | EMATER | Pluviômetro Manual | - | 26.6 |
| Riacho da Cruz | EMATER | Pluviômetro Manual | - | 26.6 |
| Umarizal | FAZENDA CAMPONESA | Pluviômetro Manual | - | 25.0 |
| Felipe Guerra | PREFEITURA | Pluviômetro Manual | - | 23.0 |
| Patu | TELEPLU - PATU | Pluviômetro Automático | 24 | 21.2 |
| Severiano Melo | TELEPLU - SEVERIANO MELO | Pluviômetro Automático | 24 | 20.4 |
| São Francisco do Oeste | PREFEITURA | Pluviômetro Manual | - | 19.7 |
| Olho d'Água do Borges | PARTICULAR | Pluviômetro Manual | - | 19.0 |
| Olho d'Água do Borges | TELEPLU - OLHO D'ÁGUA DOS BORGES | Pluviômetro Automático | 24 | 18.6 |
| Felipe Guerra | TELEPLU - FELIPE GUERRA | Pluviômetro Automático | 21 | 18.0 |
| São Miguel | EMATER | Pluviômetro Manual | - | 15.0 |
| Almino Afonso | TELEPLU - ALMINO AFONSO | Pluviômetro Automático | 24 | 14.2 |
| Rodolfo Fernandes | PREFEITURA | Pluviômetro Manual | - | 10.0 |
| Upanema | PREFEITURA | Pluviômetro Manual | - | 9.4 |
| Francisco Dantas | TELEPLU - FRANCISCO DANTAS | Pluviômetro Automático | 24 | 9.0 |
| José da Penha | EMATER | Pluviômetro Manual | - | 8.3 |
| Portalegre | TELEPLU - PORTALEGRE | Pluviômetro Automático | 24 | 8.0 |
| Major Sales | PREFEITURA | Pluviômetro Manual | - | 7.2 |
| Triunfo Potiguar | TELEPLU - TRIUNFO POTIGUAR | Pluviômetro Automático | 24 | 7.2 |
| Mossoró | TELEPLU - MOSSORÓ | Pluviômetro Automático | 24 | 6.2 |
| Mossoró | PREFEITURA | Pluviômetro Manual | - | 6.0 |
| Paraná | EMATER | Pluviômetro Manual | - | 5.0 |
| Marcelino Vieira | TELEPLU - MARCELINO VIEIRA | Pluviômetro Automático | 24 | 4.2 |
| Tenente Ananias | EMATER - SÍTIO MORORÓ | Pluviômetro Manual | - | 3.7 |
| Baraúna | EMATER | Pluviômetro Manual | - | 3.2 |

| Município | Posto | Tipo de Posto | Horas contabilizadas | Precipitação (mm) |
|-------------------|-----------------------------|------------------------|----------------------|-------------------|
| Caraúbas | PCD CARAÚBAS | PCD | 24 | 2.4 |
| Paraú | TELEPLU - PARAU | Pluviômetro Automático | 24 | 2.4 |
| Luís Gomes | TELEPLU - LUIS GOMES | Pluviômetro Automático | 24 | 1.2 |
| José da Penha | TELEPLU - JOSE DA PENHA | Pluviômetro Automático | 24 | 0.4 |
| Jucurutu | TELEPLU - JUCURUTU | Pluviômetro Automático | 9 | 0.2 |
| Alto do Rodrigues | DIBA/BAIXO ASSU | Pluviômetro Manual | - | 0.0 |
| Alto do Rodrigues | TELEPLU - ALTO DO RODRIGUES | Pluviômetro Automático | 24 | 0.0 |
| Baraúna | PCD BARAÚNA | PCD | 2 | 0.0 |
| Grossos | TELEPLU - GROSSOS | Pluviômetro Automático | 24 | 0.0 |
| Itajá | EMATER | Pluviômetro Manual | - | 0.0 |
| Pendências | TELEPLU - PENDENCIAS | Pluviômetro Automático | 24 | 0.0 |
| São Rafael | TELEPLU - SÃO RAFAEL | Pluviômetro Automático | 13 | 0.0 |